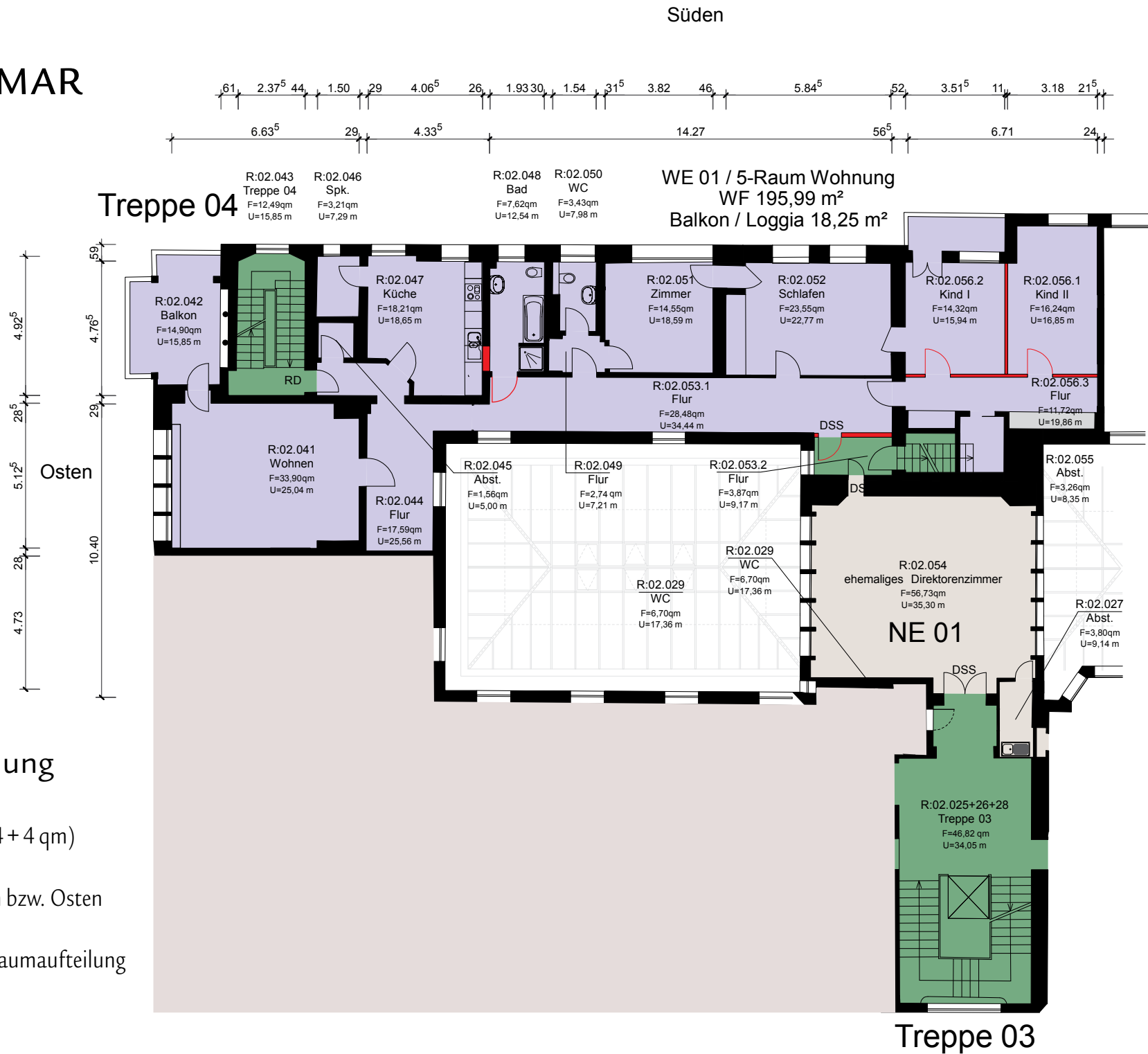


NOTENBANK WEIMAR

Steubenstraße 15, 2. OG



Ehemalige Direktorenwohnung

- ca. 196 qm Mietfläche + zwei Balkone (14 + 4 qm)
- historische Einbauschränke
- hohe Räume mit Ausrichtung nach Süden bzw. Osten
- Flur zum Lichthof mit Fenstern
- 4-6 Räume + Küche + Bad/WC, je nach Raumaufteilung
- Zugang zu den Dachterrassen